

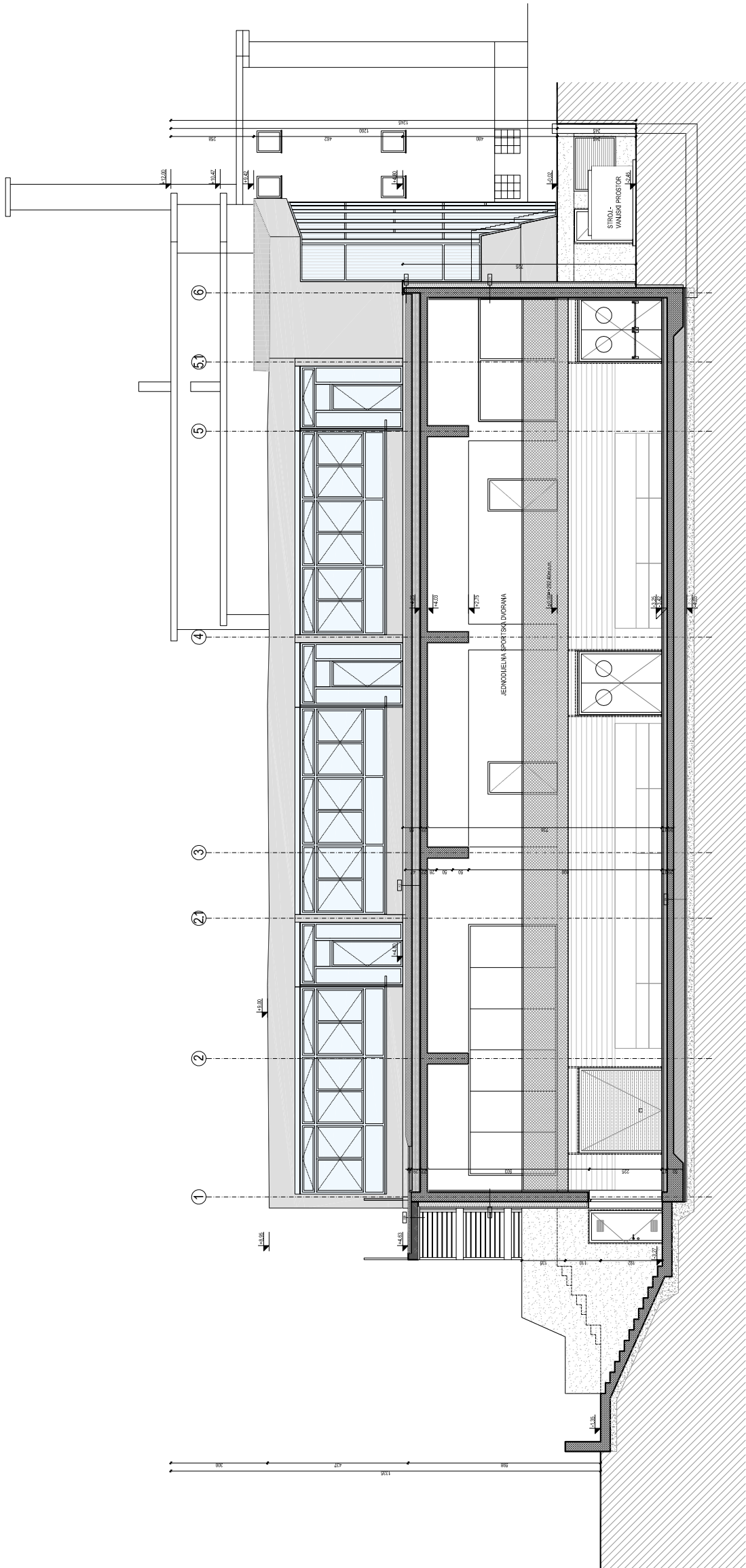
LEGENDA:

A - POSTOJEĆA ŠKOLA

B - NOVOPLANIRANA DOGRADNJA

C - PROSTORIJA ZA KOMPRESOR BIOPR.

— GRANICA OBUHVATA



OSNOVNA ŠKOLA "HRELJIN"
REKONSTRUKCIJA

B - NOVOPLANIRANA DOGRADNJA

PRESJEK C-C

±0.00 = 292.40 mm

[illegible]